

## COSMOS 250

FINI À PLANCHER - 25%  
FLOOR FINISH - 25%



**AVERTISSEMENT:** Irritant pour les yeux. Nocif si ingéré, peut provoquer l'irritation de la cavité buccale, de l'oesophage et de l'estomac et indisposer et/ou endommager le système digestif.

**PRÉCAUTIONS:** Ne pas avaler. Éviter le contact avec les yeux. Garder hors de la portée des enfants.

**PREMIERS SOINS: YEUX:** S'il y a contact oculaire rincer les yeux à l'eau courante pendant au moins 15 minutes. **PEAU:** Rincer avec de l'eau et du savon.

**INGESTION:** Si ingéré, ne pas provoquer de vomissement. Obtenir IMMÉDIATEMENT de l'aide médicale. Si la personne est consciente et sans convulsions, lui faire boire 1 ou 2 verres d'eau.

**WARNING:** Irritating to eyes. If ingested, may irritate the mouth, esophagus and stomach. Harmful if swallowed in large quantities. Can cause gastric tract and intestinal disorder and/or damage.

**PRECAUTIONS:** Do not swallow. Avoid contact with eyes. Keep out of the reach of children.

**FIRST AID: EYES:** In case of eye contact, flush eyes with water for at least 15 minutes. **SKIN:** Rinse and wash skin with soap and water. **INGESTION:** If ingested, do not induce vomiting, get medical attention IMMEDIATELY. If victim is alert and not convulsing, give 1 to 2 glasses of water.

LOT:

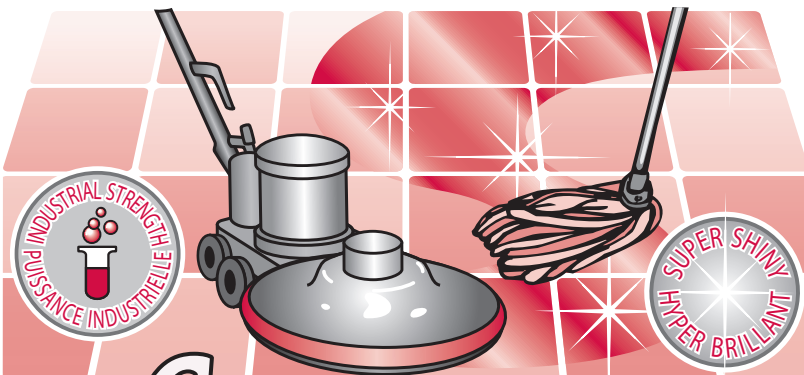
Pour plus d'informations,  
consulter la fiche signalétique  
Refer to material safety data sheet  
for further information

**Produits Gilco inc.**  
4001, boul. industriel,  
Laval (Québec) H7L 4S3  
514-858-7777

Industrial / institutional use - Read label before using

Produits  
**GILCO** inc.

Floor Finish - 25%  
Fini à plancher - 25%



# Cosmos 250

■ 1 L ■ 4 L ■ 5 L ■ 20 L ■ 205 L

## COSMOS 250

**FONCTION:** COSMOS 250 est un fini métallique anti-dérapant à haute teneur de solides acryliques non-volatiles, pourvus d'une puissante tension moléculaire qui en séchant sur le sol, forme une pellicule uniforme et compacte, dotée d'une bonne adhésion aux surfaces. Il est résistant à l'eau, aux détergents, aux marques noires de talons, à l'abrasion provoquée par une forte circulation, aux rayons UV et au jaunissement. Perméable aux vapeurs, stable à la chaleur et à l'alcalinité, produit un lustre cristallin, supérieur et durable.

**MODE D'EMPLOI:** Sur une surface très propre et sèche, appliquer une première couche de COSMOS 250 (très mince) à l'aide d'une vadrouille à cirer ou d'un applicateur spécial en peau de mouton et un seau, neufs ou très propres. Saturer la vadrouille avec COSMOS 250. Presser la vadrouille dans l'essoreuse pour enlever l'excès de produit sans la tordre. Les meilleurs résultats peuvent être atteints en appliquant de 2 à 5 couches de COSMOS 250. Laissez sécher chaque couche pendant 20-30 minutes dans des conditions de température et d'humidité normales jusqu'au durcissement complet du fini.

**ENTREPOSAGE:** Évitez le gel.

**RESTRICTION D'USAGE:** Planchers de bois sans protecteur.

**FUNCTION:** COSMOS 250 consists of a high solids, metal interlock, acrylic polymer solution, containing a very high percentage of non volatile solids endowed with strong, pure acrylic bonds, which upon drying on floors, form a continuous film, allowing for good adhesion to surfaces, tint retention and good resistance to water, detergents, scuff marks, heavy traffic and UV rays. It has excellent permeability to vapor and stability to heat and alkalinity. It provides floors with a superior "wet look" and deep gloss finish.

**DIRECTIONS FOR USE:** On a thoroughly clean and dry surface, apply a very thin coat of COSMOS 250 with a clean waxing mop, or special lambskin applicator and a clean bucket. Saturate mop with COSMOS 250. Press mop into



COS254

wringer to remove excess finish. Do not wring finish mop. Best results may be attained by applying the required 2 to 5 medium to full coats of COSMOS 250. Let each application dry approximately 20-30 minutes under normal room conditions until finish has completely hardened.

**STORAGE:** Avoid freezing or cold storage.

**RESTRICTION FOR USE:** Untreated wooden floors.

Usage industriel / institutionnel - Lire l'étiquette avant l'emploi

■ PMS NOIR

■ PMS 200

□ ESPACE SANS VERNIS

(NE PAS IMPRIMER LE CADRE EN MAGENTA)